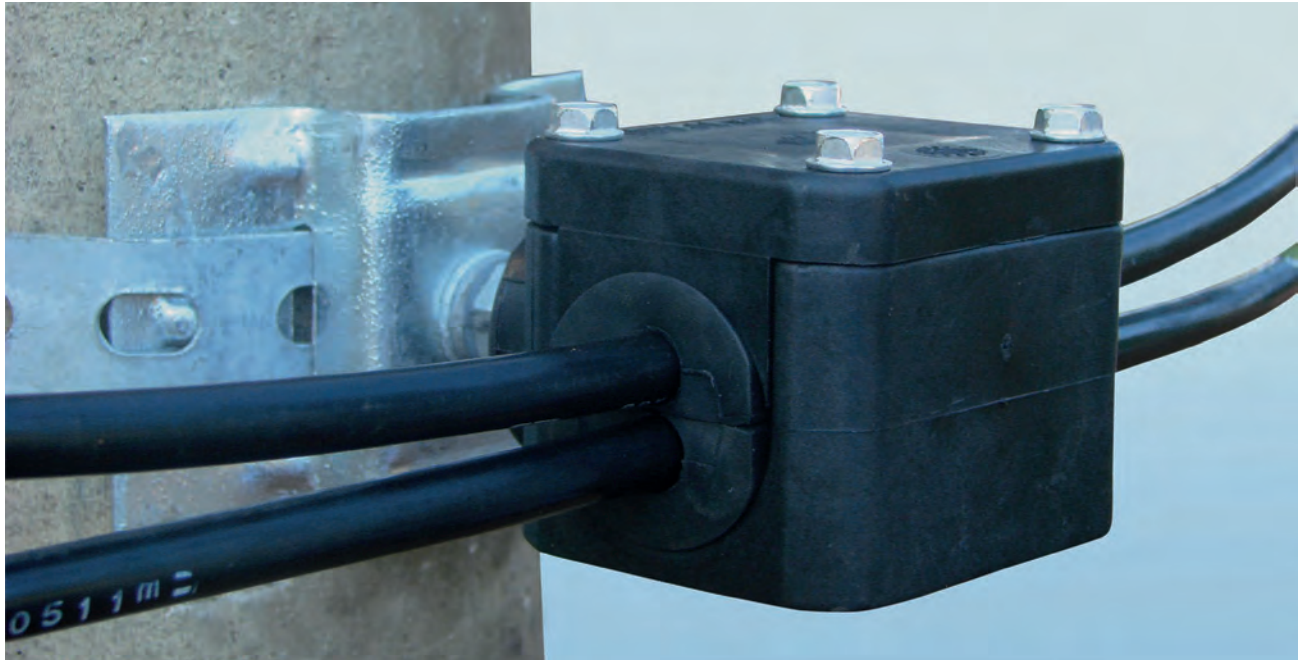


Soporte Dieléctrico FIBERLIGN® - FDS



Función

Proyectado para soportar, suave, pero firmemente, a los cables ADSS.

Características

El Soporte Dieléctrico posee tres componentes principales:

- Cuerpo: fabricado en material dieléctrico de alta resistencia mecánica y fijado directamente a la estructura (poste) por donde pasará el cable.
- Manguito en elastómero: también dieléctrico, es el componente que hace el contacto directo con el cable, envolviéndolo de modo de reducir los esfuerzos radiales de compresión, protegiendo las fibras ópticas.
- Tapa: fabricada en el mismo material del cuerpo de soporte y completa el cerramiento del conjunto.

Ventajas

- El FDS puede ser utilizado también como sustituto de las roldanas en las operaciones de tendido del cable, debido a su característica de proyecto y material con superficie lisa, brindando economía en la construcción de la línea.
- Permite una deflexión máxima para instalación permanente de hasta 20 grados.

Número de Catálogo	Intervalo de Aplicación (mm)		Rosca de Fijación al Poste
	Mín.	Máx.	
FDS-6000	11,00	19,00	M12
FDS-6100	11,00	19,00	M16
FDS-6200	11,00	19,00	1/2"
FDS-6300	11,00	19,00	5/8"

Notas:

- Manguito para 1 cable y Tapa con 4 tornillos
- Carga de Deslizamiento: 80 daN

Número de Catálogo	Intervalo de Aplicación (mm)		Rosca de Fijación al Poste
	Mín.	Máx.	
FDS-6000-2C4P	11,00	13,50	M12
FDS-6100-2C4P	11,00	13,50	M16
FDS-6200-2C4P	11,50	13,50	1/2"
FDS-6300-2C4P	11,50	13,50	5/8"

Notas:

- Manguito para 2 cables y Tapa con 4 tornillos
- Carga de Deslizamiento: 30 daN

Número de Catálogo	Intervalo de Aplicación (mm)		Rosca de Fijación al Poste
	Mín.	Máx.	
FDS-7000	11,50	15,00	M16
FDS-7100	11,50	15,00	M12
FDS-7200	11,50	15,00	5/8"
FDS-7300	11,50	15,00	1/2"

Notas:

- Manguito para 1 cable y Tapa con 2 tornillos
- Carga de Deslizamiento: 40 daN

Número de Catálogo	Intervalo de Aplicación (mm)		Rosca de Fijación al Poste
	Mín.	Máx.	
FDS-7000-2C2P	11,00	13,50	M16
FDS-7100-2C2P	11,00	13,50	M12
FDS-7200-2C2P	11,50	13,50	5/8"
FDS-7300-2C2P	11,50	13,50	1/2"

Notas:

- Manguito para 2 cables y Tapa con 2 tornillos
- Carga de Deslizamiento: 30 daN