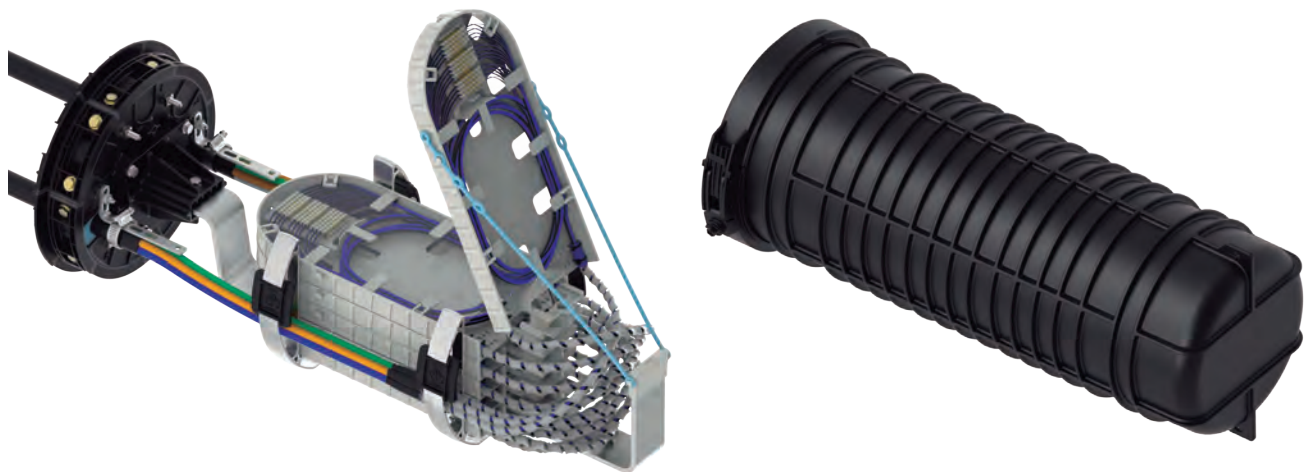


Caja de Empalme COYOTE® HD



Función

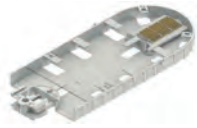
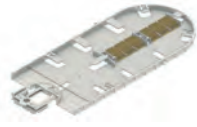
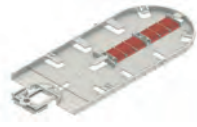

Es indicada para aplicaciones de empalmes de cables de alta densidad. La nueva arquitectura del organizador ofrece acceso abierto para el guiado de fibras, reduce aberturas de blindaje del cable y simplifica el montaje: todos esos factores economizan tiempo y dinero.

Cuando se combina con el proyecto del cabezal segmentado patentado por PLP, el sistema de cierre ofrece el nivel de flexibilidad máximo para satisfacer a las necesidades de redes complejas.

Características Técnicas

- Capacidad máxima de empalme de 1.728 a 3.456 dependiendo de la construcción del cable.
- El proyecto del cabezal segmentado de 7 puertos ofrece acceso independiente a cada cable sin afectar a los adyacentes.
- Presenta dos tipos de bandejas de empalme que soportan empalmes por fusión en masa, fusión simple o una combinación de ambas.
- Las bandejas modulares pueden ser articuladas hacia arriba o eliminadas de la pila, para permitir accesos individuales y simultáneos.
- Los Grommets ahora aceptan cables de fibra óptica con entrada de hasta 1,38" (35 mm) de diámetro.
- Proyectada y ensayada de acuerdo con los requisitos de Telcordia® GR-771-CORE Enterrada y Subterránea, IP-68.

Capacidad de Bandejas y de Empalmes de la COYOTE® HD de 9,5" x 28"

Número de Catálogo	Descripción	Imagen	Tipo de Empalme	Máximo de Bandejas por Caja	Capacidad Máxima de Empalmes por Caja
80813121	Bandeja plegable de perfil alto para Fusión en Masa/Ribbon (288 fo)		Fusión en Masa/Ribbon	<p>Con Bandeja de Perfil Alto - 3</p> <p>Con Bandeja Standard - 4</p> <p>Sin Bandeja de Transición - 6</p>	<p>Con Bandeja de Perfil Alto - 864</p> <p>Con Bandeja Standard - 1.152</p> <p>Sin Bandeja de Transición - 1.728</p>
80813122	Bandeja plegable de perfil bajo para Fusión en Masa/Ribbon (288 fo)		Fusión en Masa/Ribbon	<p>Con Bandeja de Perfil Alto - 6</p> <p>Con Bandeja Standard - 8</p> <p>Sin Bandeja de Transición - 12</p>	<p>Con Bandeja de Perfil Alto - 1.728</p> <p>Con Bandeja Standard - 2.304</p> <p>Sin Bandeja de Transición - 3.456</p>
80813123	Bandeja plegable de perfil bajo para Fusión Simple (72 fo)		Fusión Simple (Apilamiento Doble)	<p>Con Bandeja de Transición Espesa - 6</p> <p>Con Bandeja Standard - 8</p> <p>Sin Bandeja de Transición - 12</p> <p>Con Organizador de Buffer Tube - 8</p>	<p>Con Bandeja de Perfil Alto - 432</p> <p>Con Bandeja Standard - 576</p> <p>Sin Bandeja de Transición - 864</p> <p>Con Organizador de Buffer Tube - 576</p>
80813301	Bandeja plegable de perfil bajo para Fusión Simple (108 fo)		Fusión Simple (Apilamiento Doble)	<p>Con Bandeja de Perfil Alto - 6</p> <p>Con Bandeja Standard - 8</p> <p>Sin Bandeja de Transición - 12</p> <p>Con Organizador de Buffer Tube - 8</p>	<p>Con Bandeja de Perfil Alto - 648</p> <p>Con Bandeja Standard - 864</p> <p>Sin Bandeja de Transición - 1296</p> <p>Con Organizador de Buffer Tube - 864</p>

Kit Caja de Empalme COYOTE® HD - Componentes para Aplicaciones con Buffer Tube

El Kit de Repartición COYOTE® es utilizado para organizar, proteger y dividir cables ribbon unitube en subconjuntos menores, más controlables, antes de guiar para una bandeja de empalme, cuando un compartimiento de material suelto no estuviera disponible. El es compatible con cables ribbon unitube de 864F o inferior.

En conjunto con el Kit de Repartición COYOTE® todos los kits de retención de los cables y juntas de blindaje pueden ser fijados fuera de la base de la Caja de Empalme COYOTE® HD antes de la entrada en el cabezal. El Kit de Repartición COYOTE® consiste en una base, tapa de encaje, tubos de transición, cinta de fieltro y abrazaderas. Cada tubo de transición es capaz de guiar matrices de 12 fibras ribbon o 144 fibras para una bandeja de empalme.

Especificaciones	
Número de Catálogo	80061488
Descripción	La Caja de Empalme COYOTE® HD para Fusión Simple – incluye (1) Organizador de Cabezal COYOTE® HD, (1) Cúpula, (1) Junta, (1) Collar, (2) Grommets de 1 orificio 0.60" - 0.85" (15.2 - 21.6 mm), (2) Grommets de 1 orificio 0.85" - 1.00" (21.6 - 25.4 mm) y Herrajes para Fijación de los Cables
Puertos para cables ¹	7
Diámetro de cables	0.093" - 1.25" (2.4 - 31.8 mm) y Flat Drop
Tornillos prisioneros de puesta a tierra	7
Configuración	Punta
Aplicación	Enterramiento directo, galería, poste/pared, aéreo
Protección contra la entrada	De acuerdo con la Telcordia® GR-771-CORE, Enterrado, Subterráneo; IP-68
Tamaño ²	13.3" L x 29.4" C (338 x 747 mm)

¹ Los grommets múltiples orificios permiten que más de un cable infrese a cada puerto de cables.

² La parte externa de la montaje incluye collar de sellado.

