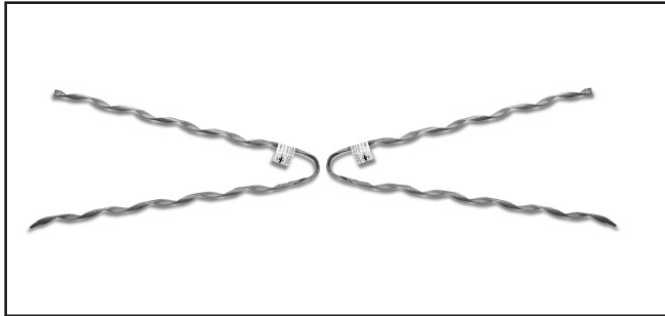


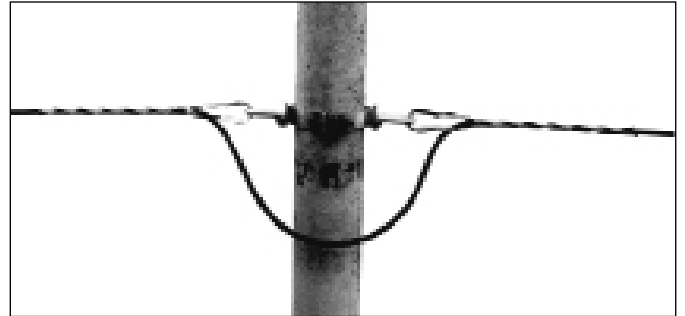


Alça Preformada para Poste Circular

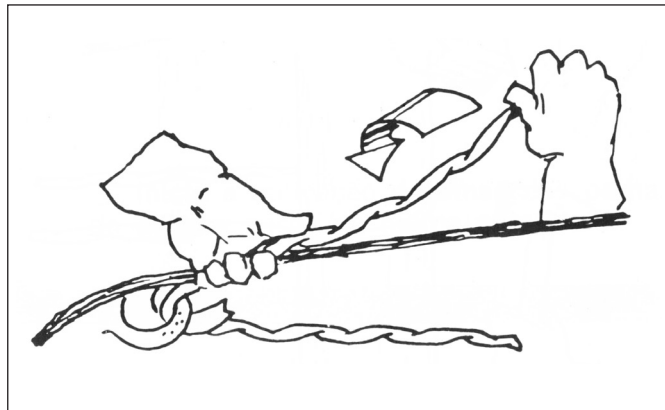
Utilizada em Cabos CCE-APL-ASF



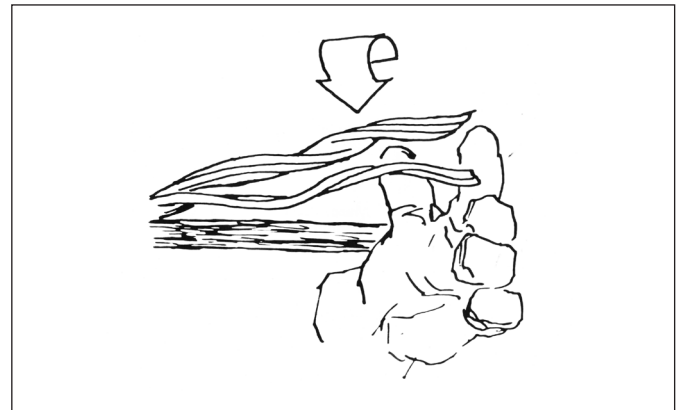
Alça Preformada não aplicada



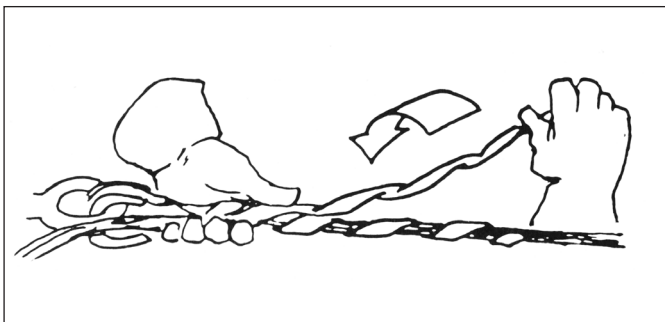
Alça Preformada aplicada



1. Inicie a aplicação da primeira perna pela marca colorida até faltarem duas voltas completas.



2. Forme subconjuntos de varetas e aplique-as por partes, como mostra a figura acima.



3. Inicie a aplicação da segunda perna, coincidindo as marcas coloridas, aplicando-a até faltarem duas voltas completas. Proceda em seguida conforme mostra a figura anterior, terminando a aplicação.

Recomendações Gerais

As formas e dimensões dos materiais Preformados são extremamente importantes para a sua aplicação e desempenho. Portanto, recomendamos:

- armazenar os materiais Preformados em sua embalagem original.
- não deixar o Preformado solto ou espalhado.
- não se deve jogar ou pisar no Preformado e nem molhá-lo antes da sua aplicação.
- as características do cabo e do Preformado devem ser sempre compatíveis e ter o mesmo sentido de encordoamento.

Consulte nossa equipe de engenheiros especializados e nosso Catálogo Geral de Preformados para quaisquer esclarecimentos de eventuais dúvidas.

PLP - Produtos para Linhas Preformados Ltda.

Av. Tenente Marques, 1112 - E. M. Cajamar (Polvilho)
CEP 07790-260 - Cajamar - SP - Brasil
Tel. (11) 4448-8000 - Fax (11) 4448-8080
E-mail: plp@plp.com.br - www.plp.com.br