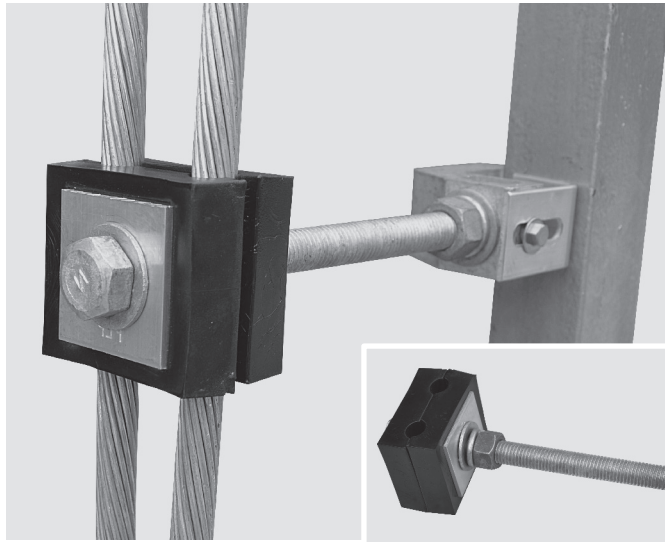
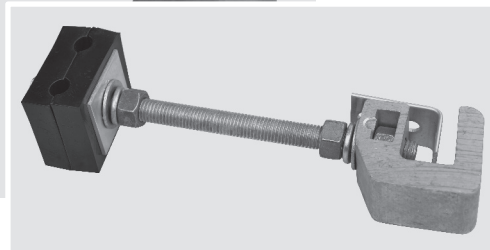


# Conjunto Grapa Guía de Bajada Fiberlign® – GGD

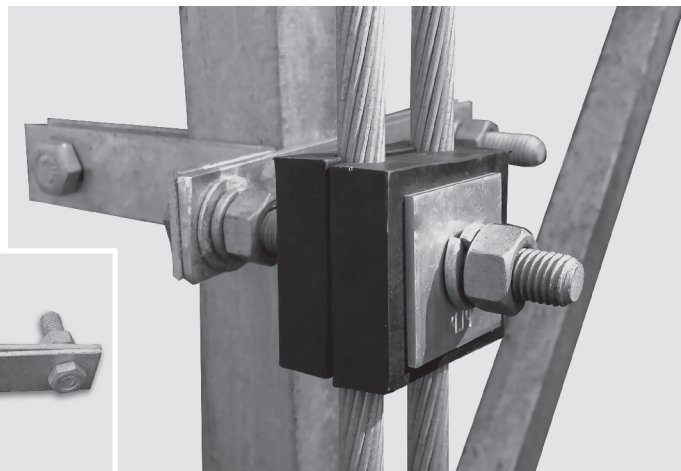


Con Soportes de Fijación Compresión con Garras.

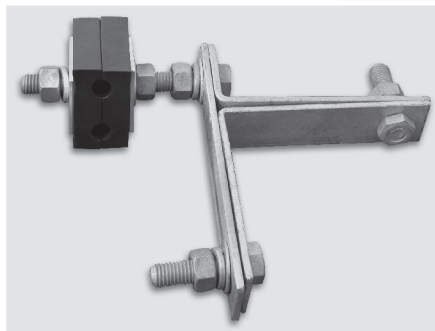


La Grapa Guía de Bajada - GGD fue proyectada para fijar el cable OPGW en la bajada de la torre, de forma tal que el acabado sea uno y normalizado, protegiendo al cable de eventuales averías.

La PLP ofrece dos tipos de soportes para fijación de la Grapa.



Con Soportes de Fijación a Compresión con Chapas en "L".



## Conjunto con Soporte de Fijación a Compresión con Chapas en "L"

Número de catálogo	Intervalo de diámetro de aplicación (mm)	
	Mín.	Máx.
GGD-10	9,52	11,90
GGD-11	11,91	14,29
GGD-12	14,30	16,67
GGD-13	16,68	19,06
GGD-14	19,07	21,58
GGD-15	21,59	24,14
GGD-16	24,15	29,20
GGD-17	29,21	30,22

Masa aproximada del conjunto: 2 kg

## Conjunto con Soporte de Fijación a Compresión con Garra

Número de catálogo	Intervalo de diámetro de aplicación (mm)	
	Mín.	Máx.
GGD-54	9,52	11,90
GGD-55	11,91	14,29
GGD-56	14,30	16,67
GGD-57	16,68	19,06
GGD-58	19,07	21,58
GGD-59	21,59	24,14
GGD-60	24,15	29,20
GGD-61	29,21	30,22

Masa aproximada del conjunto: 1,2 kg