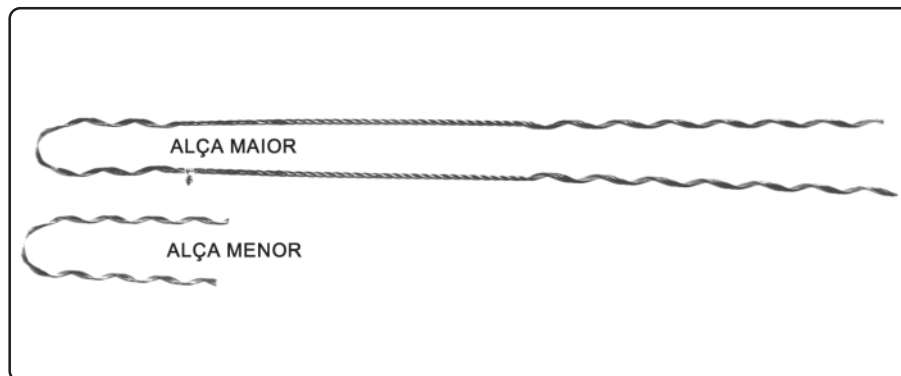
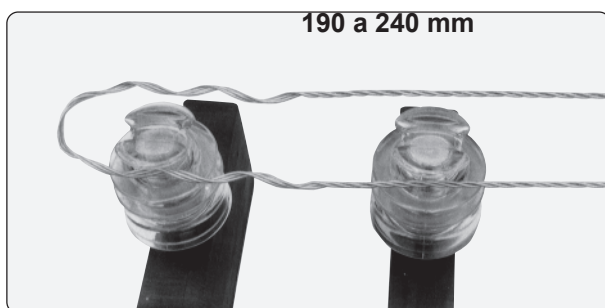


Alça Dupla Preformada

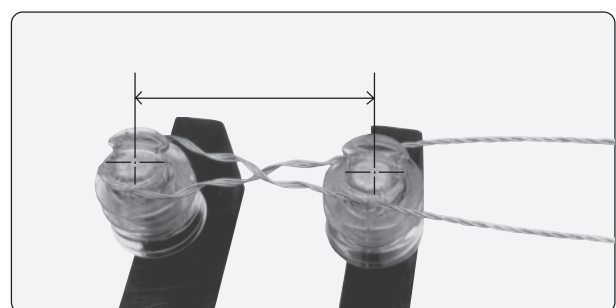
Leia atentamente as instruções a seguir e certifique-se que entendeu tudo antes de iniciar a aplicação do produto.



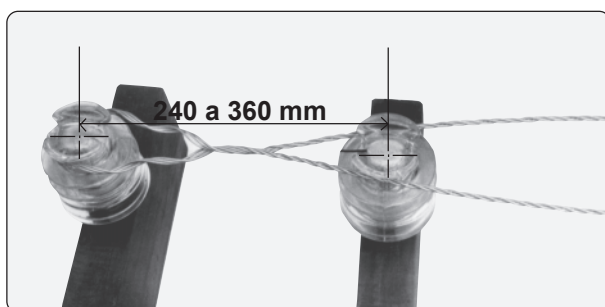
Não aplicada



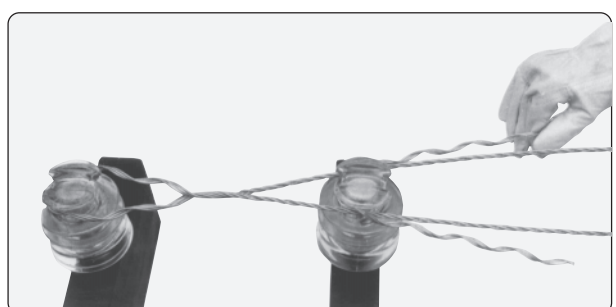
1. Posicione a Alça Preformada (maior) envolvendo os dois isoladores.



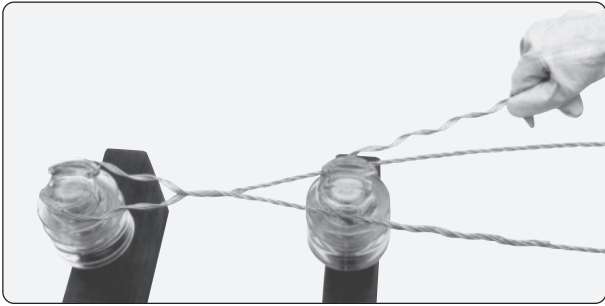
2a. Se a distância entre os isoladores estiver entre 190 mm a 240 mm, simplesmente cruze a Alça Preformada.



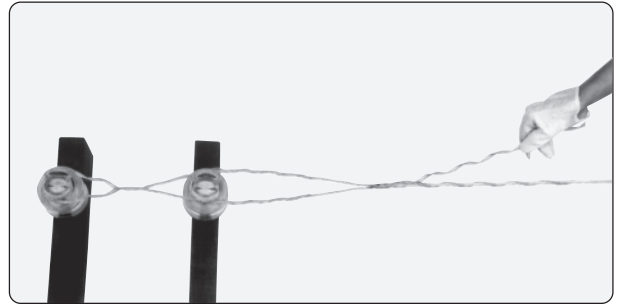
2b. Se a distância entre os isoladores estiver entre 240 mm a 360 mm, enrole a parte Preformada até o início da parte torcida.



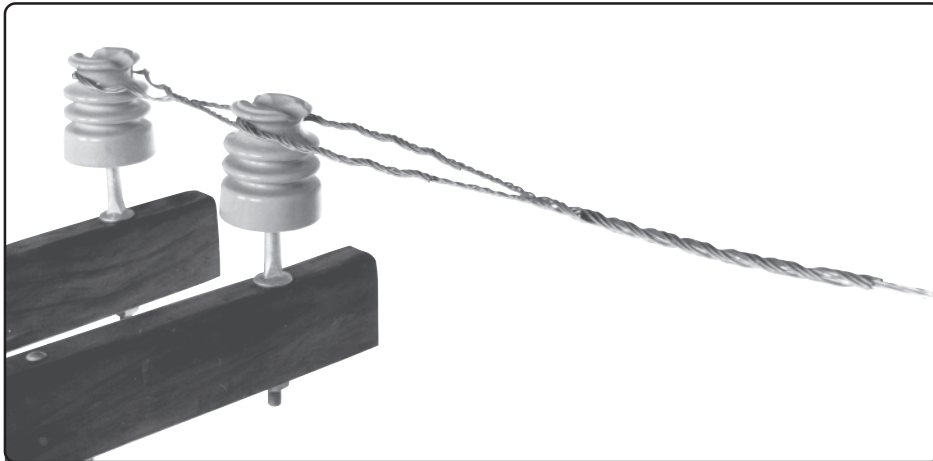
3. Posicione a Alça Preformada (menor) envolvendo o segundo isolador.



4. Inicie a aplicação da segunda Alça Preformada, envolvendo-a na primeira.



5. Aplique a Alça Preformada (maior) envolvendo-a no cabo.



6. Alça Dupla Preformada de Distribuição totalmente aplicada.

RECOMENDAÇÕES GERAIS

As formas e dimensões dos materiais Preformados são extremamente importantes para a sua aplicação e desempenho.

Portanto, recomendamos:

- armazenar os materiais Preformados em sua embalagem original.
- não deixar o Preformado solto ou espalhado.
- não se deve jogar ou pisar no Preformado e nem molhá-lo antes da sua aplicação.
- as características do cabo e do Preformado devem ser sempre compatíveis e ter o mesmo sentido de encordoamento.

Consulte nossa equipe de engenheiros especializados e nosso Catálogo Geral de Preformados, para quaisquer esclarecimentos de eventuais dúvidas.



PLP - Produtos para Linhas Preformados Ltda.
Av. Tenente Marques, 1112 - E. M. Cajamar (Polvilho)
CEP 07790-260 - Cajamar - SP - Brasil
Tel. (11) 4448-8000 - Fax (11) 4448-8080
E-mail: plp@plp.com.br

F-16 - 12/01